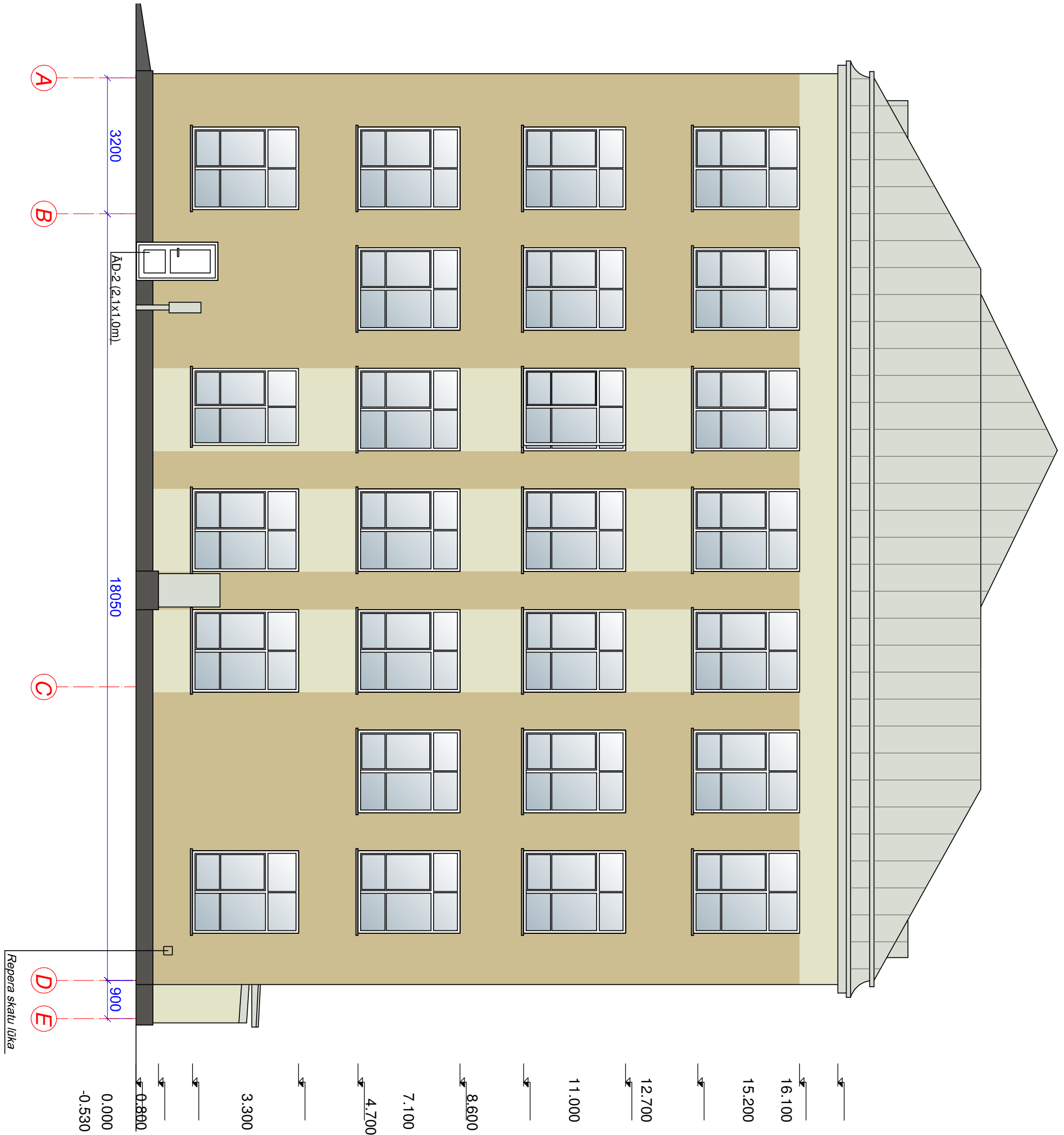
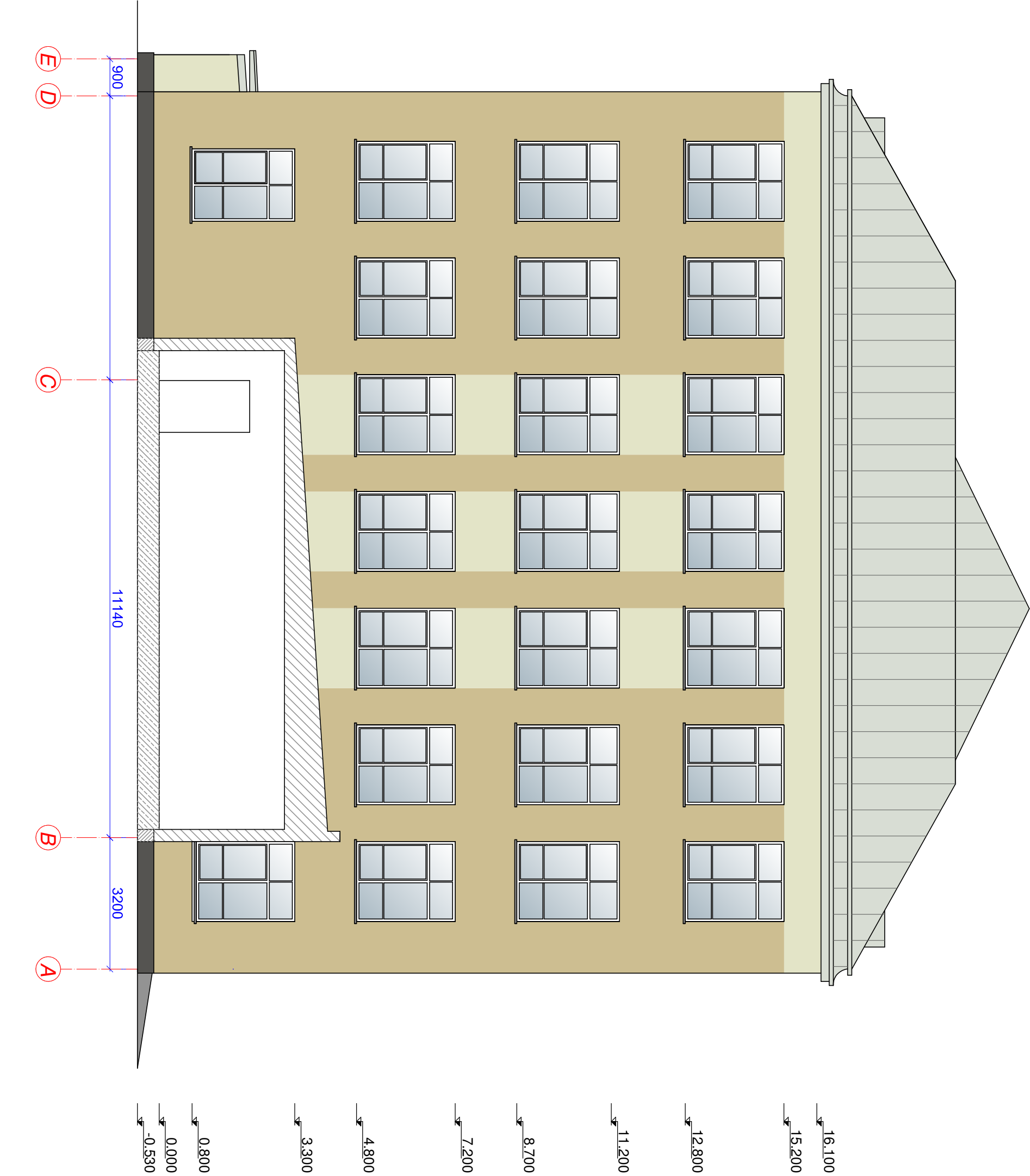


FASĀDE A-E
M 1:100



FASĀDE E-A
M 1:100




NOSACĪTIE APZĪMĒJUMI

- Esošais jumta lokšņu segums
- Dzeģa, krāsots apmetums "Coelin 10" L-7,5-C2-H230
- Krāsots apmetums, fasādes silkkātu krāsa "Curry 5" L-70-C15-H90
- Krāsots apmetums, fasādes silkkātu krāsa "Tundra 50" L-85-C8-H100
- Krāsots apmetums, fasādes silkkātu krāsa "Mai 5" L-45-C3-H102

PIEZĪMES:

- Ārējās palodzes no cinkota skārda
- Teknes un caurules no cinkota skārda
- Logi esošie PVC profili - balti
- Ieejas portāļa rēļļu aļķaunot no putupolistirola profiliem uz siltumizolācijas slāņa
- Jumta logus rāmjos nomainīt silkkājumu pret žaļūzļām
- Ieejas jumtiņus silknāt ar putupolistirola plāksnēm b=50mm, mainīt jumta segumu

				SIA LK projektu grupa				Jēkabpils pilsētas pašvaldība, reģ. Nr. 90000024205				BP-19-12			
Raiņa iela 10-1, Daugavpils, LV-5401								Brīvības iela 120, Jēkabpils							
3. vidusskolas renovācija Silmīnīcas ielā 5, Jēkabpils															
Proj. vad.		A Kokins						Mācību korpusa fasādes ass A-E, E-A				Stādīja		Lapa	
Izstrād.		O. Gorkins										TP		AR-2	